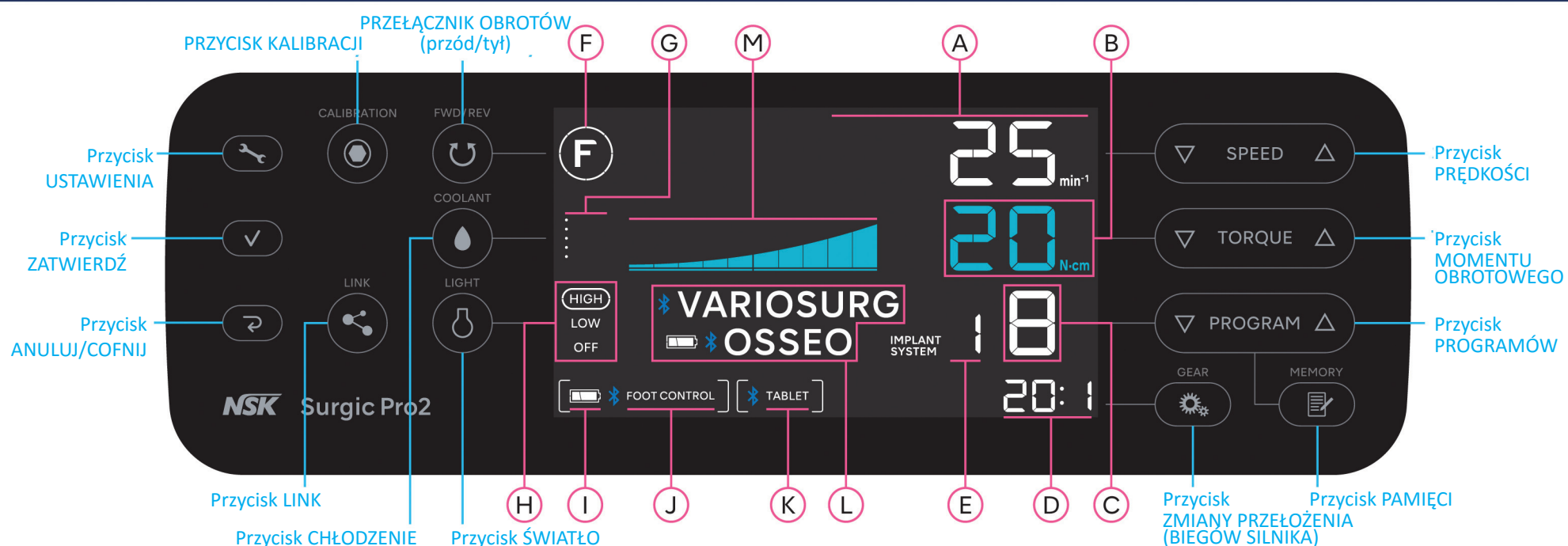
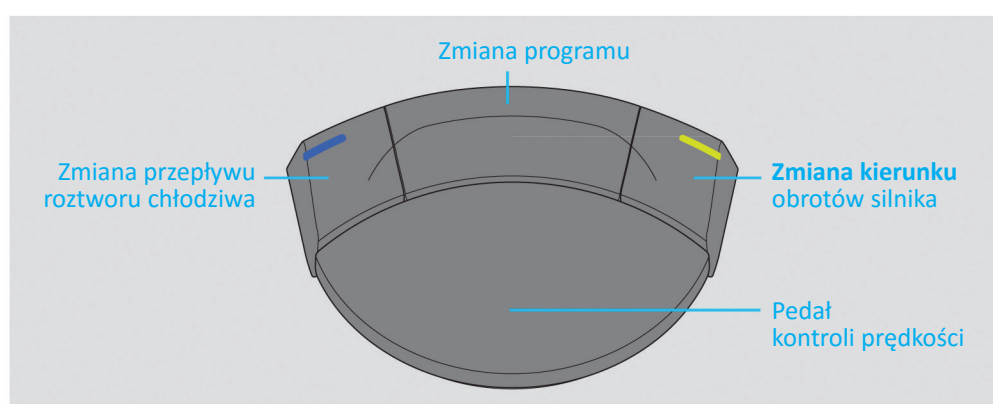


Panel kontrolny

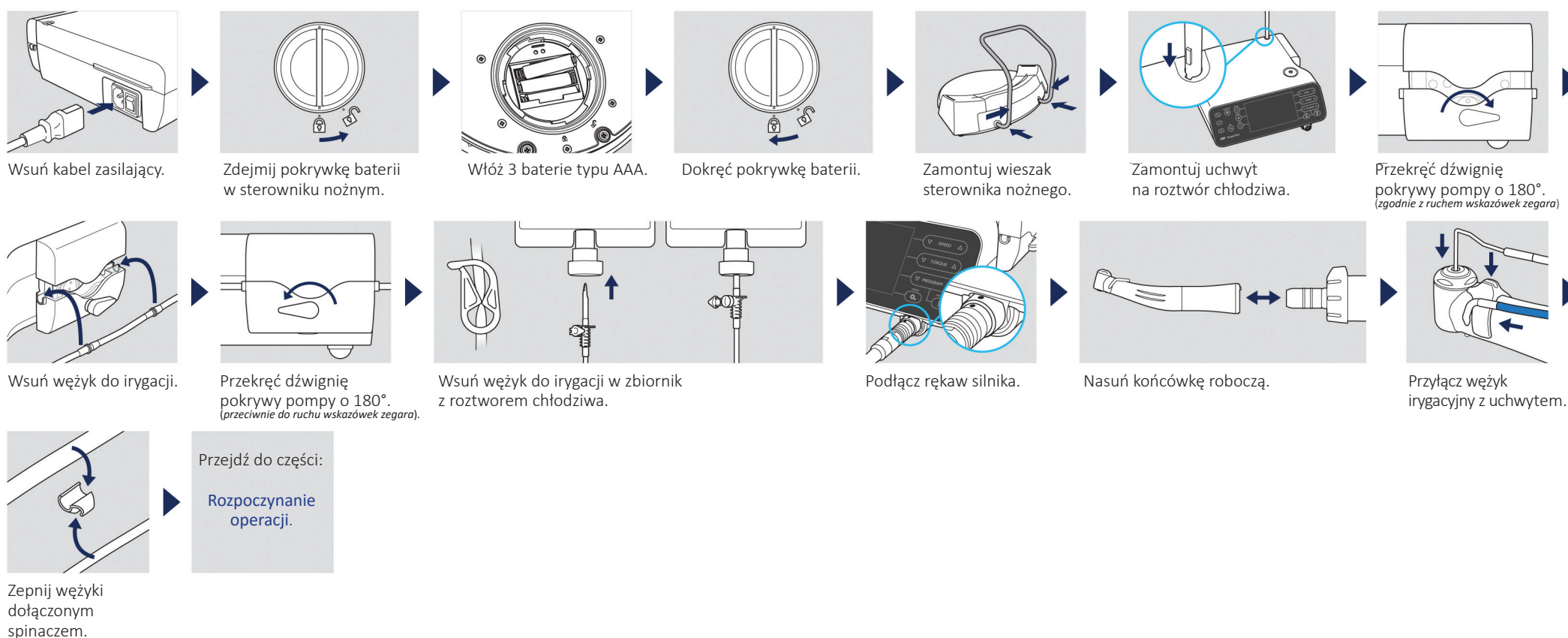


Sterownik nożny



A	Prędkość obrotowa	I	Poziom naładowania baterii sterownika nożnego
B	Moment obrotowy	J	Stan połączenia ze sterownikiem nożnym
C	Nr programu	K	Stan połączenia zewnętrznego terminalu z jednostką sterującą
D	Współczynnik przełożenia	L	Stan połączenia VarioSurg3 z Osseo 100
E	Nr systemu implantu	M	Aktualny poziom momentu obrotowego
F	Kierunek obrotów		
G	Poziom przepływu roztworu chłodziwa		
H	Poziom natężenia światła		

Przygotowanie do użycia



Rozpoczynanie operacji



Pierwsze kroki po odpakowaniu urządzenia Surgic Pro2 (Parowanie z każdym urządzeniem)

1

Przez 2 sek.

Wciśnij i przytrzymaj przycisk ustawień. Napis "BLE SET" pojawi się na ekranie

2

Wciśnij przycisk "zatwierdź".

3

Wciśnij przycisk momentu obrotowego by wybrać urządzenie. **UWAGA!** Poza napisami "BLE SET" i "PAIRING" litery na wyświetlaczu będą migać.

Sterownik nożny

Osseo 100+

VarioSurg3

Terminal zewnętrzny

Wciśnij przycisk ENTER "zatwierdź".

▼ Sterownik nożny

Ta operacja nie jest konieczna podczas pierwszego użycia nowo zakupionego urządzenia Surgic Pro2. Przy użyciu nowo zakupionego sterownika lub gdy nie jest on sparowany zastosuj następującą procedurę. **UWAGA:** Parowanie przeprowadź po 10 minutach od włożenia baterii.

Wciśnij przycisk "zatwierdź".

około 10 sek.

Jednocześnie wciśnij i przytrzymaj przycisk lewy, prawy oraz pedał.

Jednostka sterująca wyda dźwięk, a na ekranie pojawi się "OK". Nastąpiło sparowanie. Upewnij się, że urządzenie jest połączone.

Połączone

Wciśnij przycisk "cofnij/anuluj", żeby powrócić do normalnego ekranu.

▼ Osseo 100+

Zasilanie ON

Wciśnij przycisk operacyjny, aby włączyć zasilanie.

przez 3 sek.

Wciśnij i przytrzymaj przycisk operacyjny.

Na ekranie pojawi się "PA".

Jednostka sterująca wyda dźwięk, a na ekranie pojawi się "OK". Nastąpiło sparowanie. Upewnij się, że urządzenie jest połączone.

Połączone

Wciśnij przycisk "cofnij/anuluj", żeby powrócić do normalnego ekranu.

▼ VarioSurg 3

Włącz zasilanie.

Wciśnij i przytrzymaj przycisk.

Zwolnij nacisk, gdy dioda LED zaświeci się na niebiesko.

Jednostka sterująca wyda dźwięk, a na wyświetlaczu pojawi się "OK". Nastąpiło sparowanie. Upewnij się, że urządzenie jest połączone. Dioda LED na module LINK powinna zaświecić się na zielono.

Połączone

Wciśnij przycisk "cofnij/anuluj", żeby powrócić do normalnego ekranu.

Wcześniej podłącz kabel LINK.

▼ Terminal zewnętrzny

Zainstaluj aplikację. www.nsk-dental.com/qr/app-surgicpro2 i uruchom ją:

Dotknij ikony.

Dotknij "Start".

Wprowadź na tablecie kod wyświetlony (w formacie "123456") na ekranie Surgic Pro2 i dotknij "Pair".

Jednostka sterująca wyda dźwięk, a na wyświetlaczu pojawi się "OK". Nastąpiło sparowanie. Upewnij się, że urządzenie jest połączone.

Połączone

Wciśnij przycisk "cofnij/anuluj", żeby powrócić do normalnego ekranu.