

Absolutna nowość NSK!

S-Max seria M

# Turbina powietrzna

**NSK**

CREATE IT.

## MOC

Projekt kształtu nowego wirnika powstał przy użyciu najnowocześniejszej symulacji komputerowej.

Nowy wirnik zapewnia znaczące zwiększenie mocy z 20W do 26W.

Końcówka staje się przedłużeniem ręki, dając uczucie cięcia, które usprawnia nawet najbardziej skomplikowane zabiegi.

Elegancki, smukły wygląd turbiny, skrywa w środku technologię oraz zdobyte na przestrzeni dziesięcioleci istnienia firmy doświadczenie ekspertów koncernu NSK.

Doświadcz tego sam.

Najpopularniejsze na świecie turbiny teraz w nowej odsłonie!

To Twój najlepszy wybór!

**POLSKA  
premiera  
KrakDent 2019  
stoisko  
W72**



# LINIA PRODUKTÓW

## Standardowa główka



### Na szybkozłączkę NSK

**OPTIC** MODEL : M900L KOD: P1254  
**NON-OPTIC** MODEL : M900 KOD: P1256



- Moc: 26W ● Prędkość: 325,000 - 430,000 min<sup>-1</sup> ● Rozmiar główki: ø 12.1 x H 13.3 mm ● Ceramiczne łożyska ● Korpus ze stali nierdzewnej ● Przycisk Push Button
- Poczwoorny spray ● System czystej główki ● Światłowód ze szkła komórkowego ● Łatwa wymiana rotora



### Na szybkozłączkę KaVo® MULTiflex®

**OPTIC** MODEL : M900KL KOD: P1258  
**NON-OPTIC** MODEL : M900K KOD: P1259



- Moc: 26W ● Prędkość: 325,000 - 430,000 min<sup>-1</sup> ● Rozmiar główki: ø 12.1 x H 13.3 mm ● Ceramiczne łożyska ● Korpus ze stali nierdzewnej ● Przycisk Push Button
- Poczwoorny spray ● System czystej główki ● Światłowód ze szkła komórkowego ● Łatwa wymiana rotora

## Dostępne modele

Model		NSK (Optic)	NSK (Non-Optic)	KaVo® (Optic)	KaVo® (Non-Optic)	W&H® (Optic)	W&H® (Non-Optic)	Sirona® (Optic)	Bien-Air® (Optic)
Standardowa główka	MODEL	M900L	M900	M900KL	M900K	M900WL *	M900W	M900SL	M900BL *
	KOD	P1254	P1256	P1258	P1259	P1266	P1287	P1262	P1264
Miniaturowa główka	MODEL	M800L	M800	M800KL	-	M800WL *	-	M800SL	M800BL *
	KOD	P1253	P1255	P1257	-	P1265	-	P1261	P1263

\*Kompatybilne turbiny z zintegrowanym oświetleniem LED

## Miniaturowa główka



### Na szybkozłączkę NSK

**OPTIC** MODEL : M800L KOD: P1253  
**NON-OPTIC** MODEL : M800 KOD: P1255



- Moc: 23W
- Prędkość: 380,000 - 450,000 min<sup>-1</sup>
- Rozmiar główki:  $\varnothing$  10.6 x H 12.4 mm
- Ceramiczne łożyska
- Korpus ze stali nierdzewnej
- Przycisk Push Button
- Poczwońny spray
- System czystej główki
- Światłowód ze szkła komórkowego
- Łatwa wymiana rotora



### Na szybkozłączkę KaVo® Multiflex®

**OPTIC** MODEL : M800KL KOD: P1257



- Moc: 23W
- Prędkość: 380,000 - 450,000 min<sup>-1</sup>
- Rozmiar główki:  $\varnothing$  10.6 x H 12.4 mm
- Ceramiczne łożyska
- Korpus ze stali nierdzewnej
- Przycisk Push Button
- Poczwońny spray
- System czystej główki
- Światłowód ze szkła komórkowego
- Łatwa wymiana rotora

KaVo® i MULTIFLEX® LUX są znakami towarowymi zastrzeżonymi przez Kaltenbach & Voigt GmbH & Co.  
Sirona® jest znakiem towarowym zastrzeżonym przez Sirona Dental Systems GmbH.  
W&H® jest znakiem towarowym zastrzeżonym przez W&H Dentalwerk Bürmoos GmbH.  
Bien-Air® i Unifix® są znakami towarowymi zastrzeżonymi przez Bien-Air Dental S.A.

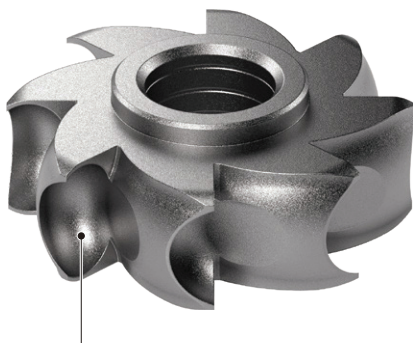


Można myć  
w termodesylnektorze



Sterylizować w autoklawie  
do 135°C

# WIĘCEJ MOCY

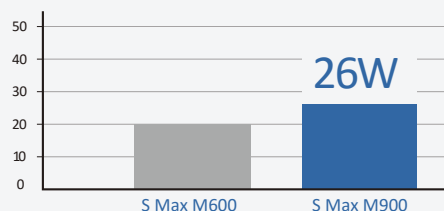


Nowa konstrukcja rotora została zoptymalizowana przy użyciu komputerowej symulacji przepływu powietrza, w rezultacie dając 26W mocy, dzięki wydajnemu wykorzystaniu energii sprężonego powietrza.

## Moc 26W

Konstrukcja wewnętrzna została całkowicie zmieniona, aby osiągnąć zdecydowaną redukcję hałasu i wibracji, dzięki zastosowaniu nowego wirnika wytwarzającego moc 26W.

Porównanie mocy nowej turbiny S Max M900 w stosunku do S Max M600



Moc [W] / 0.3MPa

# TRWAŁOŚĆ

## Całkowicie nierdzewny korpus

Korpus końcówki wykonany ze stali nierdzewnej, jest wytrzymały i odporny na rdzę. Satynowe wykończenie sprawia, że przyjemnie leży w dłoni.

## Ceramiczne łożyska

Ceramiczne łożyska są o 25% twardsze od wykonanych ze stali i ważą niemal dwukrotnie mniej, co oznacza bardzo małe ich zużycie, dzięki czemu wkład może posłużyć dłużej.

## System Czystej Główni

To mechanizm, który zapobiega przedostawaniu się krwi i ciał obcych z jamy ustnej do wnętrza główki. Dzięki temu łożyska kulkowe oraz części mechaniczne posiadają dłuższą żywotność.

# UŻYTECZNOŚĆ

## Łatwa wymiana wkładu

Końcówka posiada rotor typu cylindrycznego. Wkład jest łatwo wymierny. Nowa konstrukcja wkładu zapobiega blokowaniu się wody.

## Poczwórny spray

Zapewnia lepsze chłodzenie, z dużą dokładnością spryskując wiertło na całej jego długości.

## Uchwyt z przyciskiem Push Button

Wiertło można z łatwością zwalniać przy użyciu czułego przycisku typu Push Button.

**NSK**  
www.nsk.info.pl

**makRomed**

www.makromed.com.pl  
ul. Czechośłowacka 1 / 92-216 Łódź  
tel. 42 678 88 54